

Met het Masterplan Duurzame Energie gaan wij dat bereiken



Droge voeten houden, dat kost veel energie.

5m

In Zuiderzeeland wonen we 5 meter onder zeeniveau

Dit kost veel energie, zeker als het klimaat verandert = 57% energieverbruik waterschap

Afvalwater zuiveren kost ook energie

NAP
-5m

Ons waterschap verbruikt 324.000 Gigajoules energie per jaar = 10.000 huishoudens

10.000



Deze 7 maatregelen vormen ons Masterplan Duurzame Energie

1

Energie besparen in de polderbemaling

2

Energie besparen in de afvalwaterzuivering

3

Zelfvoorzienende zuiveringen met biogas en zonne-energie

4

Zelfvoorzienende bemaling met windenergie, zonne-energie en thermische energie

5

Aan de slag met de circulaire economie

6

Duurzame mobiliteit

7

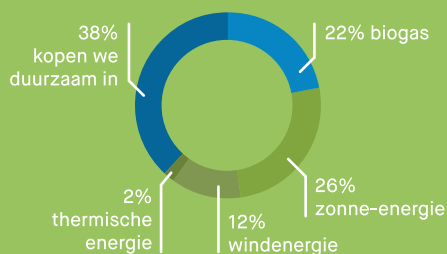
Energie neutrale kantoren



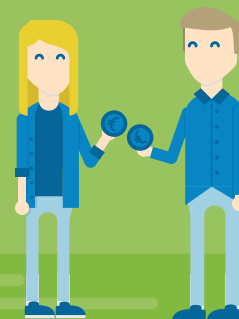
Zo doen we dat!

2030

Zo komen we in 2030 aan onze duurzame energie



Energie besparen is ook voor u voordelig!



Door zelf duurzame energie op te wekken en zuinig met energie te zijn, houden we onze energiekosten zo laag mogelijk.

Niet alleen goed voor het milieu, maar ook voor uw portemonnee!